

RC008 遥控器使用说明书

提示:

1. 儿童使用应有大人监督，以防儿童摔打等原因导致控制器损坏，应放在远离儿童的地方。
2. 在电源线等损坏的情况下，为了避免危险，应有制造商，服务商或等同的技术人员来更换。
3. 控制器上带有高压，请放在水不能过溅的地方。
4. 火线和零线务必接正确，棕色线代表火线，蓝色线代表零线。

1. 技术特性

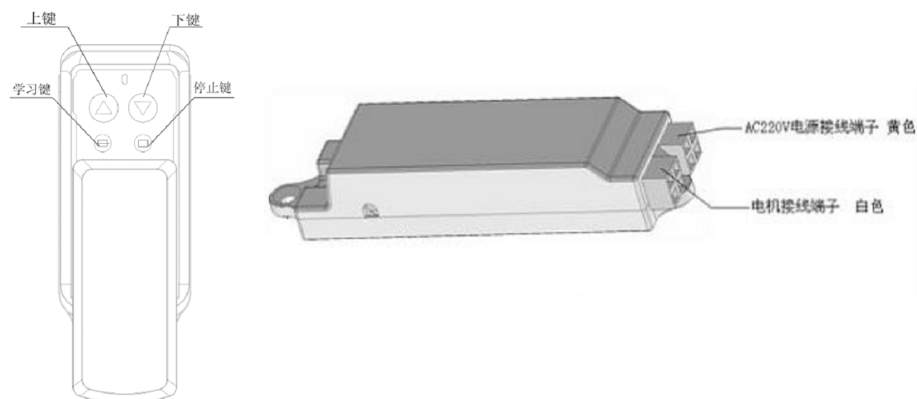
发射器:

- 电 源: 见下图
- 保护指数: IP 30
- 发射频率: 433.92M
- 工作电流: $\leq 8\text{mA}$
- 编码方式: 固码
- 发射频率: 433.92M

控制器:

- 电 源: AC185-240 伏特, 50/60Hz
- 额定负载: AC 电源功率不大于 500W
- 接收主机最多可存储遥控器频道 40 个
- 控制器在运行 4 分钟后会自动断电

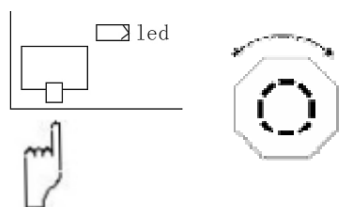
2. 控制器接线



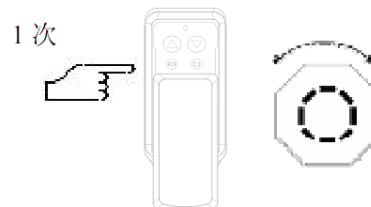
3. 程序设定 (这里以 RE010 为例进行说明,以下说的短按是 0.5S 以上, 长按是 3S 以上, 每次按键间隔在 1S 以上。 该系列的都是类似的, 在设置过程中, 有可能受到信号干扰, 造成设置失败, 请重新再来一次。)

密码学习

a)短按控制器上的按键, 电机抖动一下, 进入学习状态。

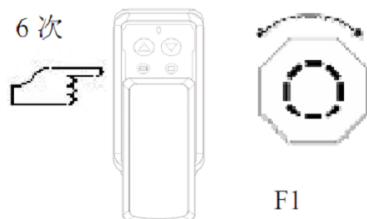


b)在 10S 之内, 短按发射器学习键一次, 学习成功, 电机来回点动一下。

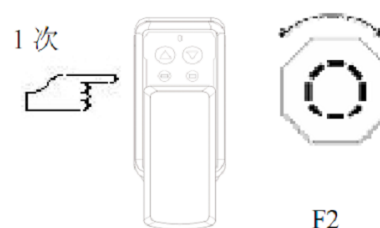


通过老发射器学习新的发射器

a)F1 为已经学习过的发射器, F1 学习键短按 6 次, 电机来回点动, 表示处于复位状态。这时可以学习新的发射器。



b)在 10S 之内短按新的发射器 F2 学习键 1 次, 电机来回点动, 表示 F2 学习成功。

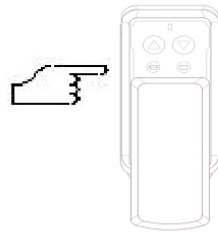


RC008 遥控器使用说明书

电机换向

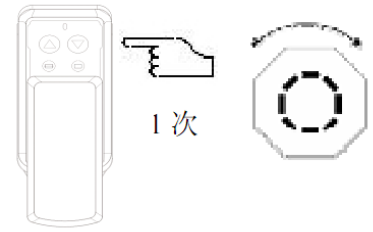
a)首先让电机处于停止状态，短按发射器学习键 3 次。

3 次



b)在 10s 之内短按下键 1 次。设置成功,电机来回点动一下。

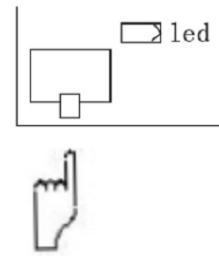
1 次



密码清除

a)按键删码

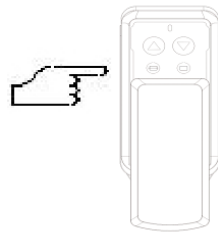
长按控制键上的按键 3S，电机会来回点动三下，表示密码清除成功，这时候于控制器学习过的所有发射器都无法控制该控制器。



b)发射器删码

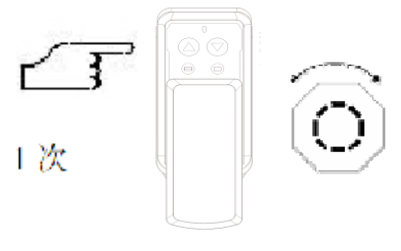
a)首先让电机处于停止状态，短按发射器学习键 3 次。

3 次



b)在 10s 之内短按上键 1 次。设置成功,电机来回点动三下。

1 次



4. 故障诊断及处理

故障	处理方法
发射器上的指示灯不会亮	检查发射器的电池
毫无反应	检查主电源，检查接线是否正确;检查温度是否符合规定的度数
遥控距离明显变短	请更换电池或者检查一下附近是否有干扰
发射器正常，但命令不能发送	检查接收器电源，检查程序设定是否正确